



nature isère
espace de découverte et de partage

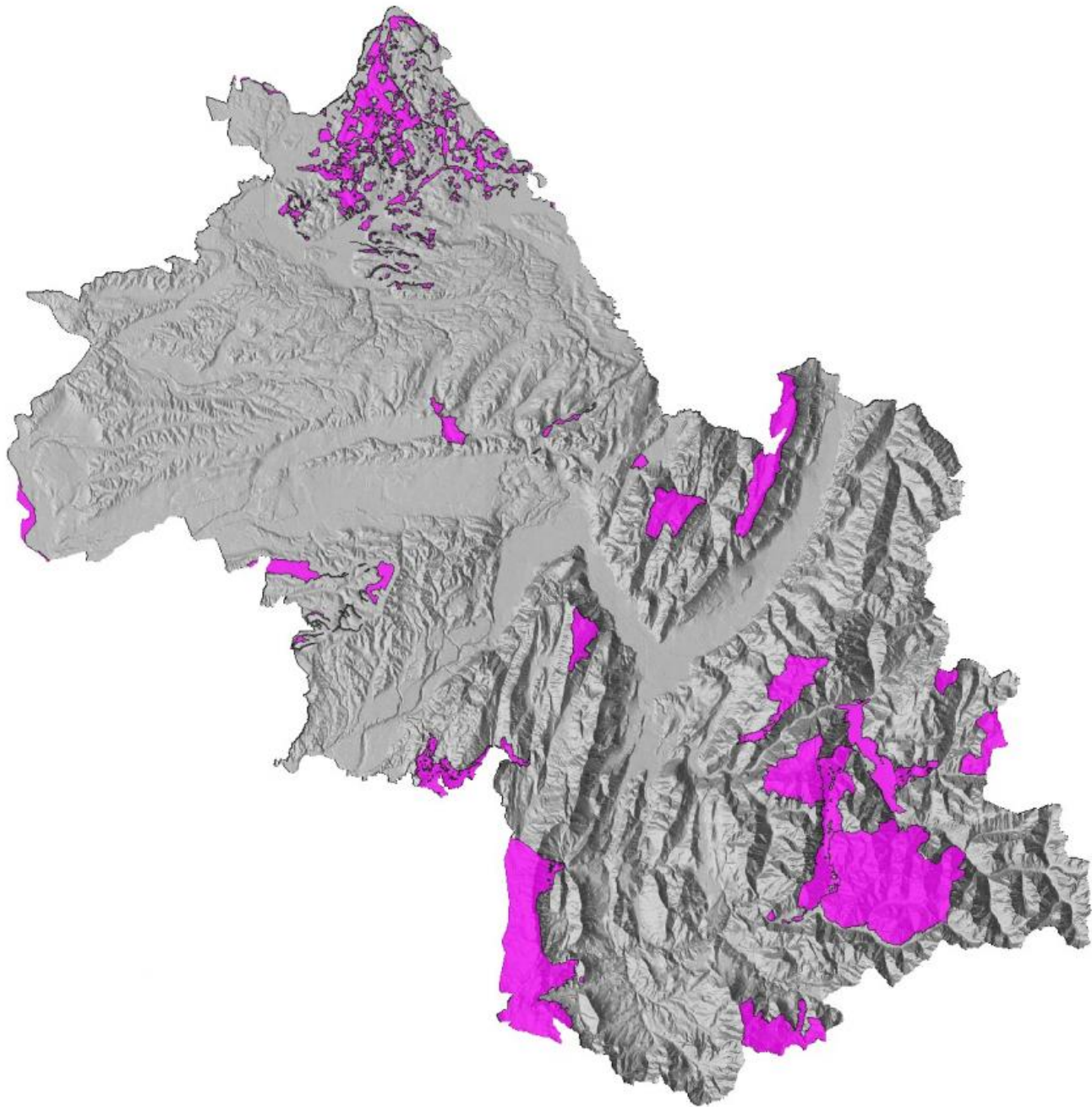
CARTE DES SITES NATURA 2000 DE L'ISÈRE



17/11/2018 - **DÉPARTEMENT ISÈRE**

Localisation des sites Natura 2000

Sites classés au titre de la Directive Habitats



0 10
kilomètres

isère
LE DÉPARTEMENT
www.isere.fr

Sources :
- CRAIG - RGE ALTI® 5m ©IGN 2017
- DatARA

FIABILITÉ DE LA CARTE :

5/5

COMMENTAIRE

Vous pouvez aussi voir la carte interactive de ces sites Natura 2000 en Isère [sur le site de la DREAL](https://carto.data.gouv.fr/1/dreal_nature_paysage_r82.map) (https://carto.data.gouv.fr/1/dreal_nature_paysage_r82.map) [1].

[Cliquez ici](https://drive.google.com/open?id=1JDi-ac9MmyDUcLMGheq7dLK_FC1pMJaJ) (https://drive.google.com/open?id=1JDi-ac9MmyDUcLMGheq7dLK_FC1pMJaJ) [2] pour télécharger le tuto d'explication pour utiliser ce portail de la DREAL et visionner les sites Natura 2000 de l'Isère).

[Voir la liste des sites Natura 2000 en Isère.](http://www.isere.gouv.fr/Politiques-publiques/Environnement/Patrimoine-naturel/Reseau-Natura-2000/Natura-2000-en-Isere) (<http://www.isere.gouv.fr/Politiques-publiques/Environnement/Patrimoine-naturel/Reseau-Natura-2000/Natura-2000-en-Isere>) [3]

Réglementation sur les sites Natura 2000 : le principe général est de ne rien interdire a priori. En revanche, certains plans, projets, programmes, activités ou manifestations nécessitent une évaluation de leurs incidences. Si cette évaluation des incidences conclue à l'absence d'impact significatif sur les enjeux de conservation du site, le projet est autorisé.

Un peu d'histoire ...

Afin de ralentir la dégradation de la nature, l'Europe a créé un réseau écologique : le réseau Natura 2000. Sur ces sites, chaque état européen s'engage à assurer le maintien et la restauration des espaces naturels, des animaux et des végétaux les plus fragiles, en tenant compte des activités humaines du territoire. Natura 2000 regroupe 27 000 sites en Europe. En France, le réseau comprend 1 753 sites qui couvrent 12,5 % du territoire. Pour chaque site Natura 2000, un Document d'Objectifs est rédigé en concertation avec tous les acteurs locaux et validé par un Comité de pilotage. Le document est ensuite mis en œuvre au travers d'outils de gestion : la charte Natura 2000, les contrats Natura 2000, les mesures agroenvironnementales.

Pour mieux comprendre ce qu'est un site Natura 2000, 4 lettres d'informations (très bien réalisées) du Parc national des Ecrins ont été rédigées entre 2014 et 2017, vous pouvez les retrouver [ici](http://www.ecrins-parcnational.fr/sites/ecrins-parcnational.com/files/article/13468/nat2000-ois.valb-n1.pdf) (<http://www.ecrins-parcnational.fr/sites/ecrins-parcnational.com/files/article/13468/nat2000-ois.valb-n1.pdf>) [4], [là](http://www.ecrins-parcnational.fr/sites/ecrins-parcnational.com/files/article/13468/lettreinfo2015natura2000oisansvalbonnaisemparisbdef.pdf) (<http://www.ecrins-parcnational.fr/sites/ecrins-parcnational.com/files/article/13468/lettreinfo2015natura2000oisansvalbonnaisemparisbdef.pdf>) [5],

là (<http://www.ecrins-parcnational.fr/sites/ecrins-parcnational.com/files/article/14625/natura2000oisansvalboemparis-info3-20p-web.pdf>) [6] et encore là (<http://www.ecrins-parcnational.fr/sites/ecrins-parcnational.com/files/article/16229/lettre-info-natura2000-2017.pdf>) [7] !

LIENS

- **En savoir plus sur Natura 2000 sur le site de la DREAL Rhône-Alpes** (<http://www.auvergne-rhone-alpes.developpement-durable.gouv.fr/natura-2000-r3457.html>) [8]
- **En savoir plus sur Natura 2000 sur le site de l'INPN (Inventaire national du patrimoine naturel)** (<https://inpn.mnhn.fr/programme/natura2000/presentation/objectifs>) [9]
- **En savoir plus sur Natura 2000 en Isère** (<http://www.isere.gouv.fr/Politiques-publiques/Environnement/Patrimoine-naturel/Reseau-Natura-2000/Qu-est-ce-que-Natura-2000>) [10]
- **Site web du Centre de ressources Natura 2000** (<http://www.natura2000.fr/>) [11]