



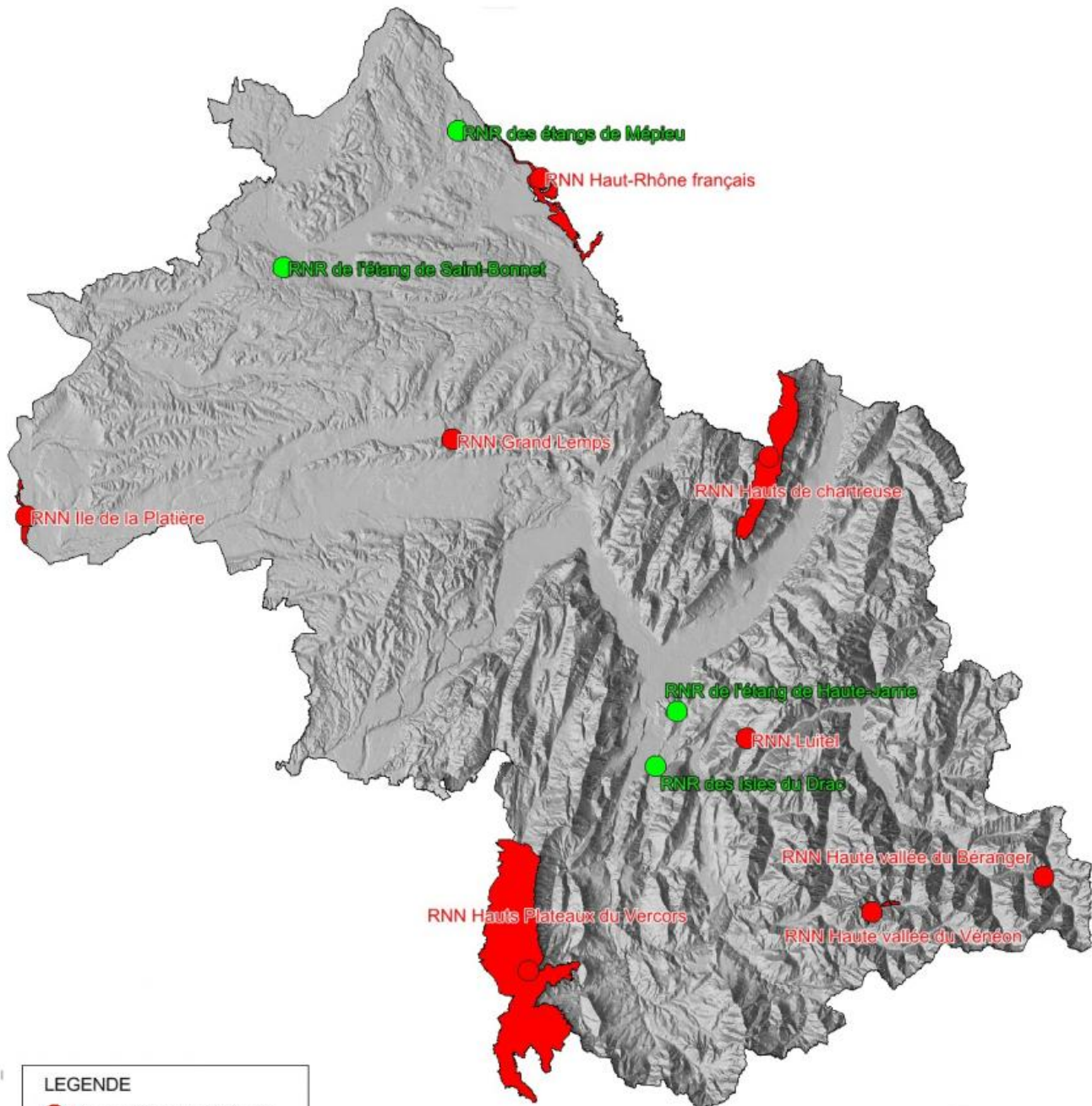
nature isère
espace de découverte et de partage

CARTE DES RÉSERVES NATURELLES DE L'ISÈRE



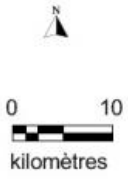
23/11/2018 - DÉPARTEMENT ISÈRE

Localisation des Réserves Naturelles



LEGENDE

- Réserve Naturelle Nationale
- Réserve Naturelle Régionale



FIABILITÉ DE LA CARTE :

5/5

COMMENTAIRE

Cette carte des réserves naturelles nationales et régionales de l'Isère est au format PDF mais sachez qu'une version interactive existe.

Retrouvez la carte interactive des réserves naturelles de France [ici](http://www.reserves-naturelles.org/carte-des-reserves) (<http://www.reserves-naturelles.org/carte-des-reserves>) [1].

Les réserves naturelles peuvent être :

1) Nationales (RNN), créées par l'Etat, c'est un outil de protection à long terme d'espaces, d'espèces et d'objets géologiques rares ou caractéristiques, ainsi que de milieux naturels fonctionnels et représentatifs de la diversité biologique en France.

Petite anecdote, la première réserve naturelle nationale a été classée en 1961 en région Rhône-Alpes, en Isère, c'est la RN du lac Luitel !

- [Hauts-Plateaux du Vercors](https://fr.calameo.com/read/004125628793e0f243582) (<https://fr.calameo.com/read/004125628793e0f243582>) [2]
- [Haute vallée du Vénéon](http://www.reserves-naturelles.org/haute-vallee-du-veneon) (<http://www.reserves-naturelles.org/haute-vallee-du-veneon>) [3]
- [Haute vallée du Béranger](https://www.isere-tourisme.com/patrimoine-naturel/reserve-naturelle-de-la-haute-vallee-du-beranger) (<https://www.isere-tourisme.com/patrimoine-naturel/reserve-naturelle-de-la-haute-vallee-du-beranger>) [4]
- Le Luitel
- [Hauts de Chartreuse](http://www.parc-chartreuse.net/reserve-naturelle-des-hauts-de-chartreuse/) (<http://www.parc-chartreuse.net/reserve-naturelle-des-hauts-de-chartreuse/>) [5]
- [Le Grand Lemps](http://www.cen-isere.org/sites-amenages/reserve-naturelle-nationale-du-grand-lempschabons/) (<http://www.cen-isere.org/sites-amenages/reserve-naturelle-nationale-du-grand-lempschabons/>) [6]
- [L'île de la Platière](http://www.ile.platiere.reserves-naturelles.org/) (<http://www.ile.platiere.reserves-naturelles.org/>) [7]
- [Haut-Rhône Français](http://www.haut-rhone.com/index.php/reserve-naturelle-nationale-du-haut-rhone-francais) (<http://www.haut-rhone.com/index.php/reserve-naturelle-nationale-du-haut-rhone-francais>) [8]

2) Régionales (RNR), elles présentent les mêmes caractéristiques de gestion que les réserves naturelles nationales, à ceci près qu'elles sont créées par les Régions. Elles constituent aujourd'hui

à la fois un vecteur des stratégies régionales en faveur de la biodiversité et un outil de valorisation des territoires.

- **Isles du Drac** (<http://sigreda.fr/rnr-isles-drac/>) [9]
- **Etang de Haute-Jarrie** (<http://sigreda.fr/rnr-haute-jarrie/>) [10]
- **Étangs de Mépieu** (<http://loparvi.fr/reserve-naturelle-regionale-des-etangs-de-mepieu/>) [11]
- **Étang de Saint-Bonnet** (<http://http://www.reserves-naturelles.org/etang-de-saint-bonnet>) [12]

3) ou de Corse, créées par la Collectivité territoriale de Corse.

LIENS

- **Pour en savoir plus sur les réserves naturelles (nationales et/ou régionales)**
(<http://www.reserves-naturelles.org/>) [13]
- **Lire le guide des réserves naturelles régionales de Rhône-Alpes**
(<https://drive.google.com/open>) [14]