



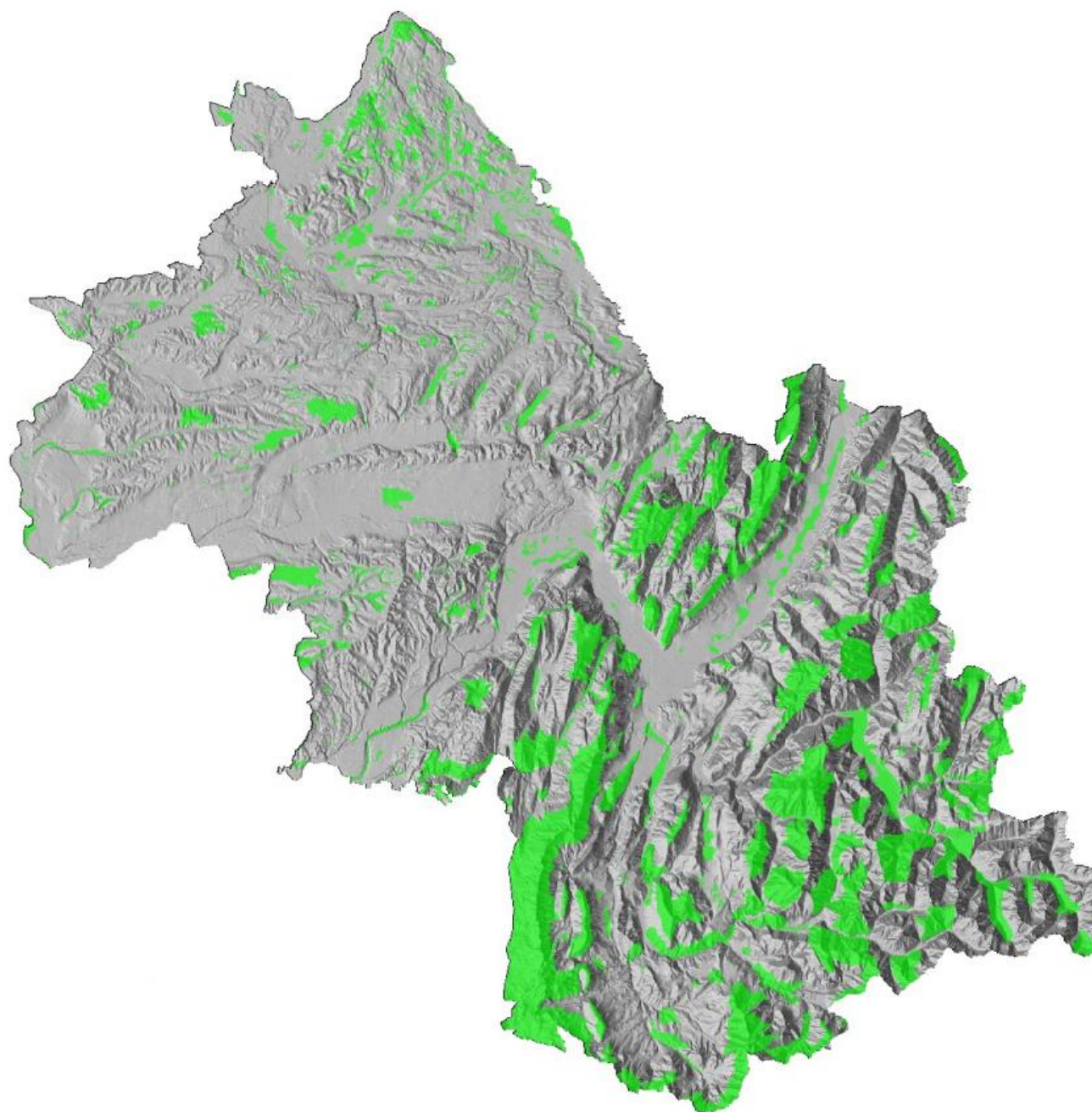
nature isère
espace de découverte et de partage

CARTE DES ZONES NATURELLES D'INTÉRÊT ÉCOLOGIQUE, FAUNISTIQUE ET FLORISTIQUE (ZNIEFF) DE TYPE I EN ISÈRE.



25/11/2016 - **DÉPARTEMENT ISÈRE**

Localisation des ZNIEFF de type 1



0 10
kilomètres

isère
LE DÉPARTEMENT
www.isere.fr

Sources :
- CRAIG - RGE ALTI® 5m ©IGN 2017
- DatARA

FIABILITÉ DE LA CARTE :

5/5

COMMENTAIRE

Cette carte des ZNIEFF de type 1 existe également au format interactif (zoomer, dézoomer, recherche par communes, afficher ou non certaines données,...) sur le site de la Direction régionale de l'Environnement, de l'Aménagement et du Logement (DREAL) : **[cliquez sur ce lien pour aller sur cette carte interactive.](https://carto.datara.gouv.fr/1/dreal_nature_paysage_r82.map)** (https://carto.datara.gouv.fr/1/dreal_nature_paysage_r82.map) [1]

En effet, le portail des données communales de la DREAL permet de sélectionner par département et par communes, la liste des documents de zonages, de protection ou d'inventaire sous compétences DREAL.

Ce portail est régulièrement mis à jour.

Retrouvez un tuto pour vous expliquer comment utiliser ce portail des données **[en cliquant ici](https://drive.google.com/open?id=1JDi-ac9MmyDUcLMGheq7dLK_FC1pMJJaJ)** (https://drive.google.com/open?id=1JDi-ac9MmyDUcLMGheq7dLK_FC1pMJJaJ) [2].

Pour comprendre ce qu'est l'inventaire ZNIEFF, vous pouvez vous rendre sur le site de l'Inventaire National du Patrimoine Naturel (**[INPN](https://inpn.mnhn.fr/programme/inventaire-znieff/presentation)** (<https://inpn.mnhn.fr/programme/inventaire-znieff/presentation>) [3])

LIENS

- **[Voir la carte des ZNIEFF de type 2](https://www.nature-isere.fr/tout-connaître-sur/lisere-en-cartes/carte-des-zones-naturelles-dinteret-ecologique-faunistique-et-0)** (<https://www.nature-isere.fr/tout-connaître-sur/lisere-en-cartes/carte-des-zones-naturelles-dinteret-ecologique-faunistique-et-0>) [4]