



nature isère
espace de découverte et de partage

SITES PRÉHISTORIQUES DE LA FIN DU PALÉOLITHIQUE SUPÉRIEUR AU NÉOLITHIQUE ANCIEN ENTRE LÉMAN ET DURANCE. (INFOGRAPHIE C. BERNARD, AVDPA)



20/03/2018 - **BINTZ PIERRE**

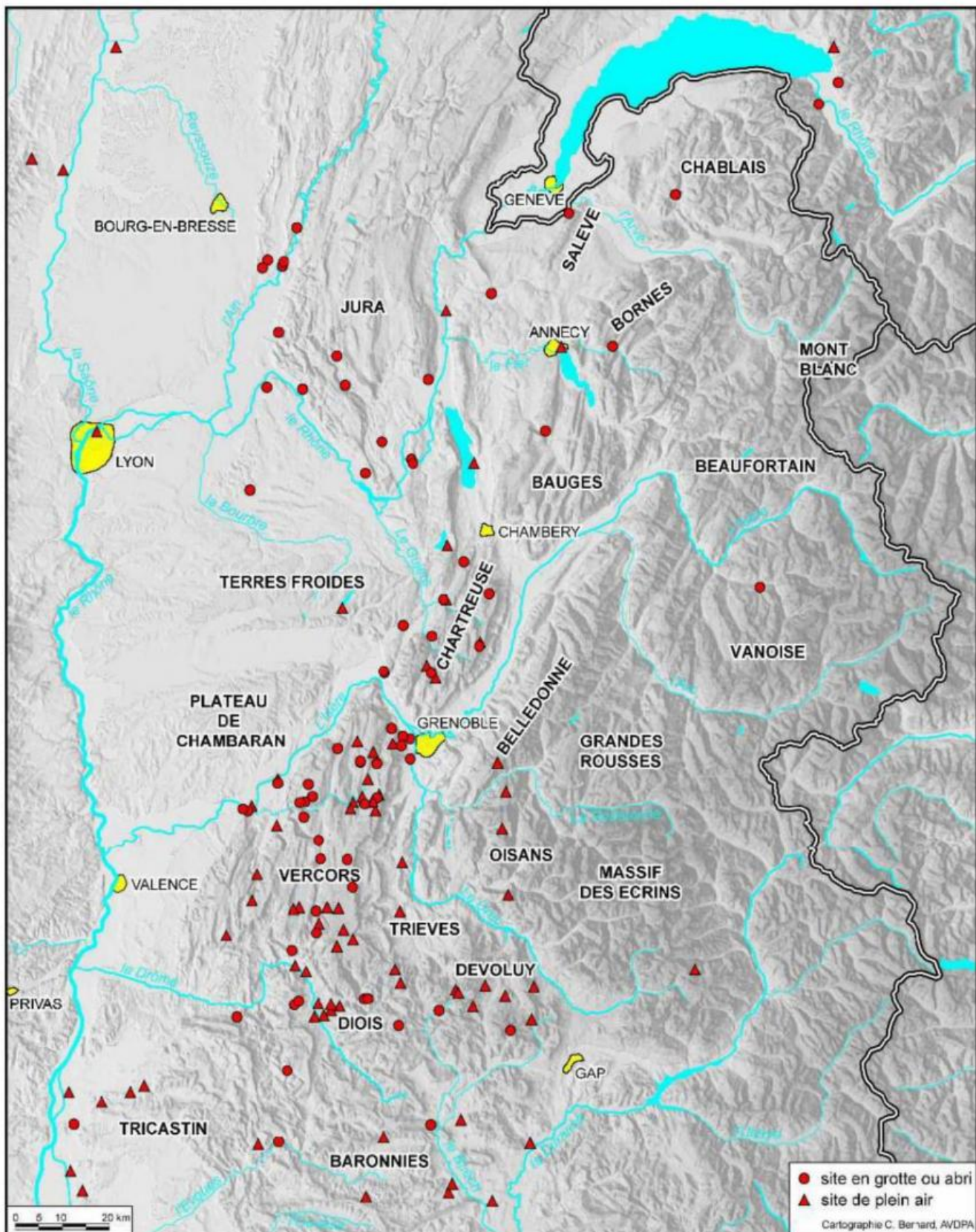


Figure 6 : Sites de la fin du Paléolithique supérieur au Néolithique ancien entre Léman et Durance.

(Infographie C. Bernard, AVDPA)

FIABILITÉ DE LA CARTE :

3/5

COMMENTAIRE

Cette distribution s'explique par des conditions de conservation, variables selon les secteurs, par les programmes de recherche inégalement répartis mais sans doute aussi par des préférences que manifestent les Préhistoriques pour telle ou telle région.

Pour voir d'autres cartes, notamment:

- Paléogéographie et premières occupations humaines dans les Alpes du Nord. (Erica-CNRS-Thema), page 16
- Carte des sites de la fin du Paléolithique supérieur. (Erica-CNRS-Thema), page 17
- Carte des sites du Mésolithique et du Néolithique ancien des Alpes du Nord. (Erica-CNRS-Thema), page 19
- Exemple de circulation du silex entre Vercors, Diois et Dévoluy (Analyses C. Bressy, infographie C. Bernard, AVDPA), page 22
- Gîtes et circulation du quartz hyalin provenant des massifs cristallins externes. (Analyses C. Cousseran, Infographie C. Bernard, AVDPA), page 23
- Les grands courants culturels du Paléolithique supérieur au Néolithique dans les Alpes occidentales. (Erica-CNRS-Thema), page 24

Aller lire, dans l'onglet "La Doc", le rapport: **Climats et premiers peuplements des alpes du nord françaises : des derniers chasseurs aux premiers paysans (15 000 à 5 000 ans av.JC.)** par pierre **Bintz et Christophe Griggo.** (<https://nature-isere.fr/node/826>) [1]